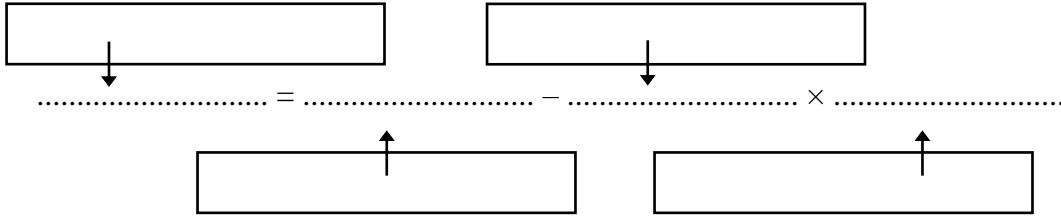


Formules maken bij grafieken (tip: bladzijde 79 en 81)

1 Vul de lege vakken in het schema hieronder in.

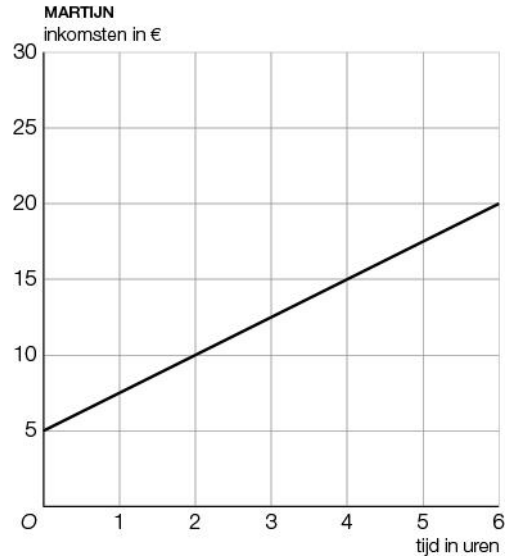
Kies uit:

staat bij de verticale as, staat bij de horizontale as, daalgetal en begingetal.



2 Maak de formule bij de grafiek hiernaast.

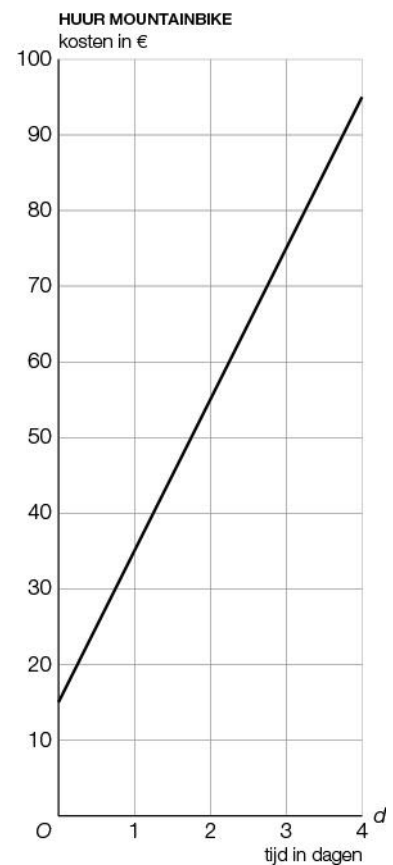
.....



3 Maak de formule bij de grafiek hiernaast.

Gebruik een lettervariabele

.....



Formules maken bij tabellen (tip: bladzijde 85)

4 Maak de formule bij de tabel hieronder. Gebruik een lettervariabele

SOROSH

t	0	100	200	300
beltegoed in €	29	23	17	11

t : tijd in minuten

.....

.....

.....

5 Maak de formule bij de tabel hieronder. Gebruik een lettervariabele

BENZINEPEIL

t	0	2	4
inhoud in L	60	38	16

t : tijd in uren

.....

.....

.....

6 Maak de formule bij de tabel hieronder. Gebruik een lettervariabele

JOSHUA

t	0	50	100	150
beltegoed in €	42	37,50	33	28,50

t : tijd in minuten

.....

.....

.....

Bereken het beltegoed in € voor $t = 139$.

.....

.....

.....